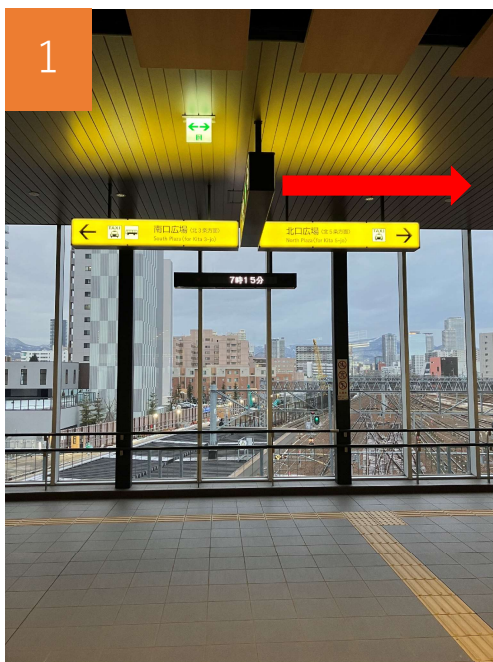
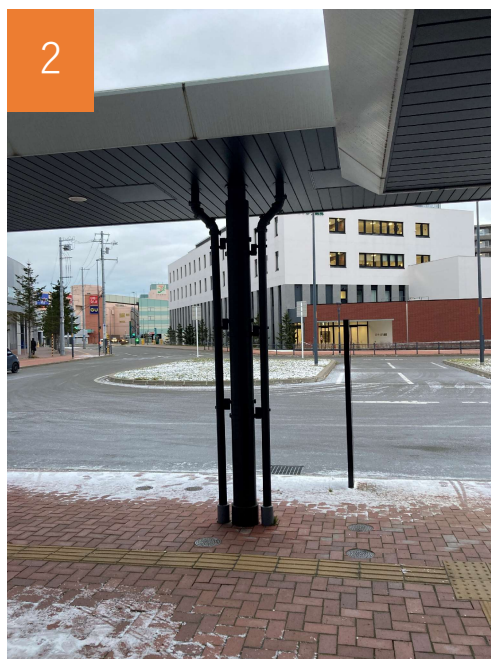


雪印メグミルク 酪農と乳の歴史館 アクセス方法(JR)

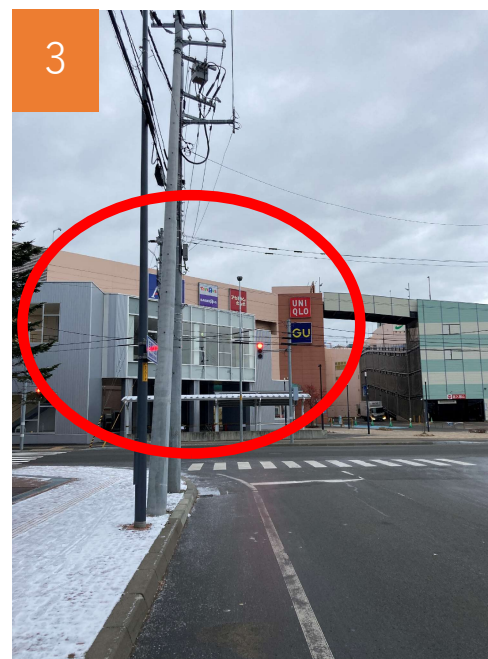
JR函館線「苗穂駅」北口から徒歩 約20分



改札を出て右手
【北口】へ進みます。



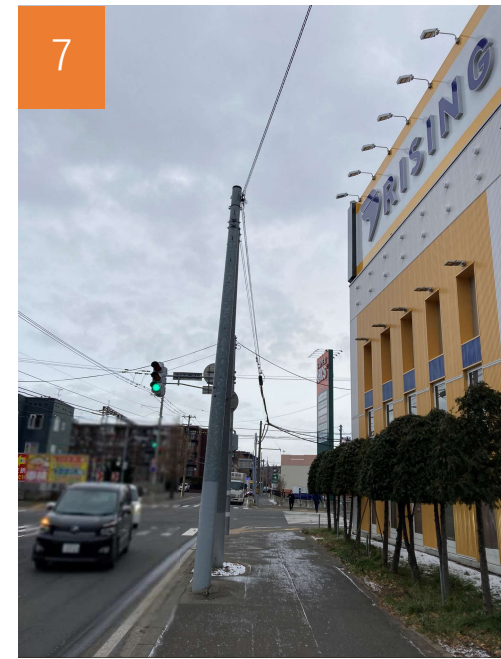
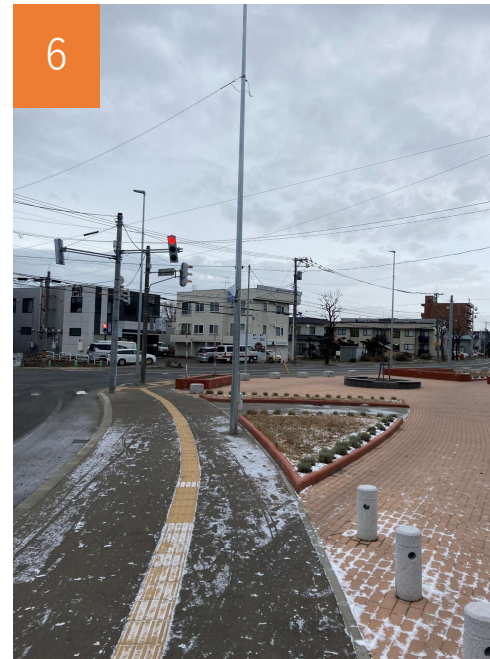
1階出口から出て直進します。
200メートルほど進むと正面に「アリオ札幌」が見えてきます。



北海道鉄道技術館

苗穂さんかく広場

ライジング苗穂
スーパーアークス苗穂店

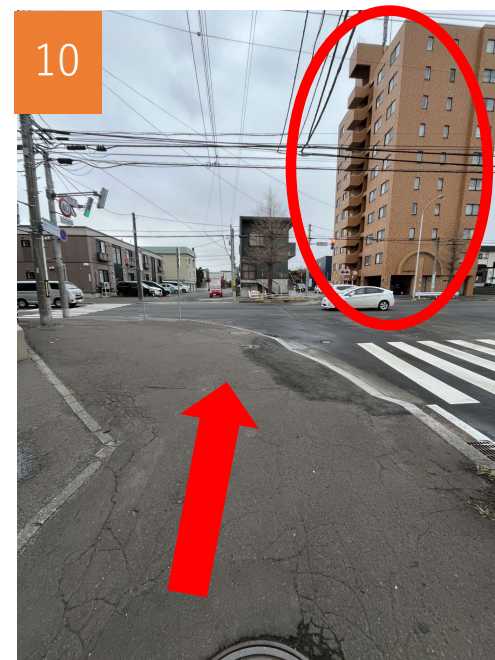


「アリオ札幌」の手前で右に曲がり、
そのまま直進します。

「北海道鉄道技術館」→「苗穂さんかく広場」→
「ライジング苗穂」→「スーパーアークス苗穂店」が
順番に見えてきます。



8
横断歩道を渡り、「スーパーアークス苗穂店」を通り過ぎると「苗穂保育園」が見えてきます。



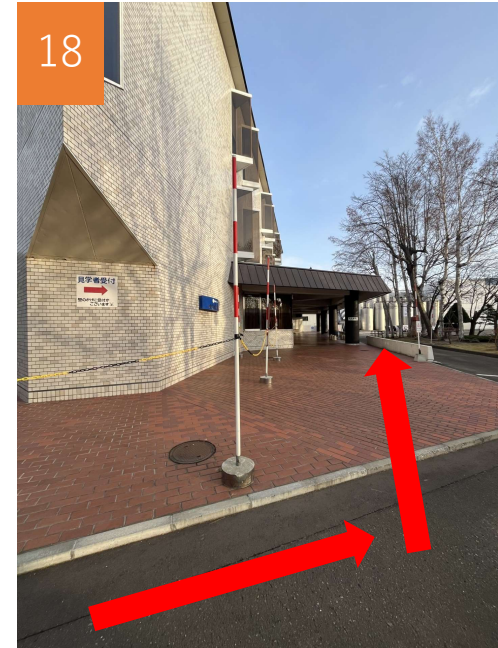
10
前方の茶色いマンション(赤丸で囲った建物)がある歩道へ横断歩道を渡ります。





茶色いマンション側の歩道へ来たら、右に進みます。
前方に「福山醸造（トモエ）」が見えます。
その手前で左に曲がります。

突き当たりまで直進します。
「鍋島医院」の看板が見えてきたらもうすぐです。



当社の正門が見えてきます。信号が無い横断歩道なのでご注意ください。そのまま正門から中にお入りください。

左側にある建物が「酪農と乳の歴史館」です。自動ドアからは入らず、建物沿いに進んで1階ガラス張りの受付へお越しください。